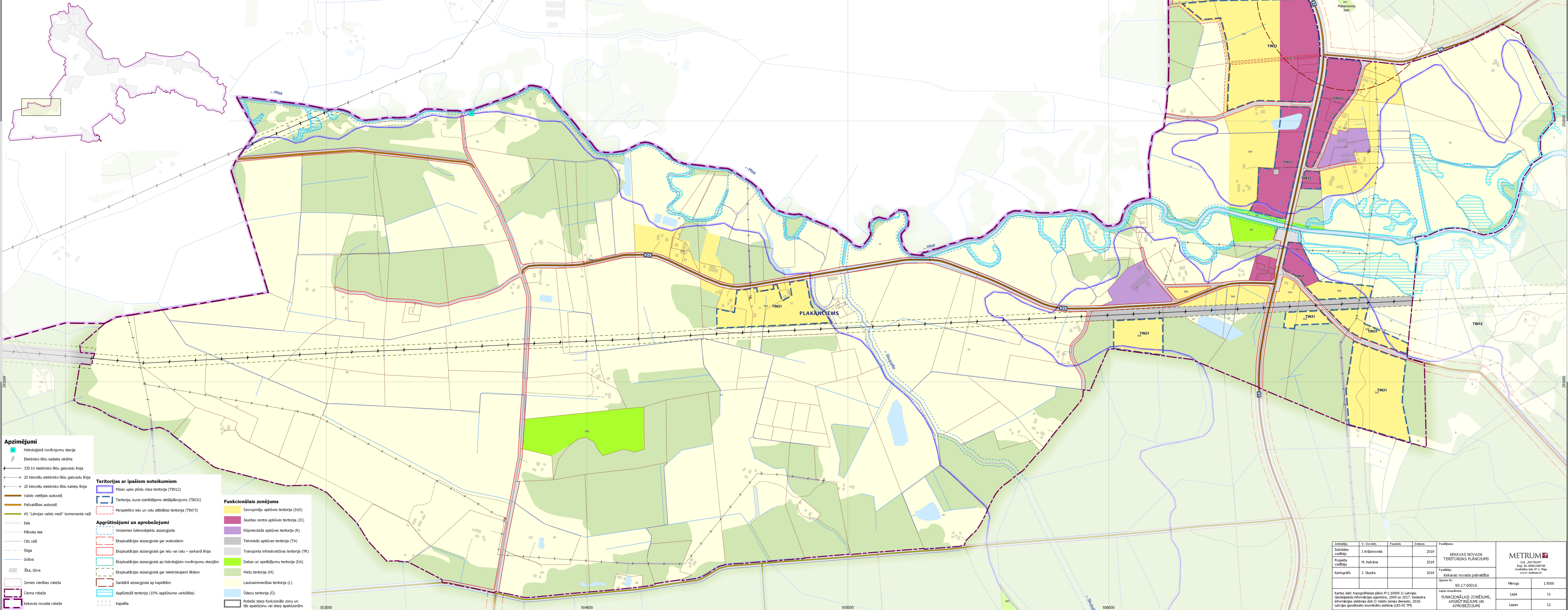


ĶEKAVAS NOVADA TERITORIJAS PLĀNOJUMS

PLAKANCIEMS

0 100 200 300 m

Mērogs 1:5 000
Mēroga noteiktība 1:10 000



Apzīmējumi

- Hidroloģiskā novērojumu stacija
- Elektrisko tīklu sadales iekārta
- 330 kV elektrisko tīklu gaisvadu līnija
- 20 kilovoltu elektrisko tīklu gaisvadu līnija
- 20 kilovoltu elektrisko tīklu kabelu līnija
- Valsts vietējais autoceļš
- Pašvaldības autoceļš
- AS "Latvijas valsts meži" komersanta ceļš
- Iela
- Pārplānotā iela
- Cits ceļš
- Stāpa
- Grāvis
- Ēka, dūve
- Zemes vienības robeža
- Ciema robeža
- Ķekavas novada robeža

Teritorijas ar īpašiem noteikumiem

- Misis upes plūdu riska teritorija (TIN12)
- Teritorija, kurai izstrādājams detālpārplānojums (TIN31)
- Perspektīvo ielu un ceļu attīstības teritorija (TIN73)

Aprūtinājumi un aprobežojumi

- Virszemes ūdensobjektu aizsargjosla
- Eksploatacijas aizsargjosla gar autoceļiem
- Eksploatacijas aizsargjosla gar ielu vai ceļu – sarkanā līnija
- Eksploatacijas aizsargjosla ap hidroloģisko novērojumu stacijām
- Eksploatacijas aizsargjosla gar elektriskajiem tīkliem
- Sanitārā aizsargjosla ap kapsētām
- Applūstošā teritorija (10% applūdināmu varbūtība)
- Kapsēta

Funkcionālais zonējums

- Savrupmāju apbūves teritorija (DzS)
- Jauktas centra apbūves teritorija (JC)
- Rūpnieciskās apbūves teritorija (R)
- Tehniskās apbūves teritorija (TA)
- Transporta infrastruktūras teritorija (TR)
- Dabas un apstādījumu teritorija (DA)
- Mežu teritorija (M)
- Lauksaimniecības teritorija (L)
- Ūdeņu teritorija (Ū)
- Robeža starp funkcionālo zonu un tās apakšzonu vai starp apakšzonām

Izstrādātājs	V. Uzvaldis	Paraksts	Datums	Pasūtītājs
Izstrādes vadītājs	J. Kūčins		2019	ĶEKAVAS NOVADA TERITORIJAS PLĀNOJUMS
Projekta vadītājs	M. Kalvāne		2019	Ķekavas novada pašvaldība
Kartogrāfs	J. Skudra		2019	
Līguma Nr.	90-17-00016	Mērogs	1:5000	
Lapas nosaukums	FUNKCIONĀLAIS ZONĒJUMS, APRŪTINĀJUMI UN APROBEŽOJUMI	Lapa	11	
		Lapas	12	

Kartes dati: topogrāfiskais plāns M 1:10000 © Latvijas Ģeodēziskās informācijas aģentūra, 2009 un 2017. Sadaista informācijas sistēmas dati © Valsts zemes dienests, 2018. Latvijas ģeodēzisko koordinātu sistēma (KS-92 TR)

